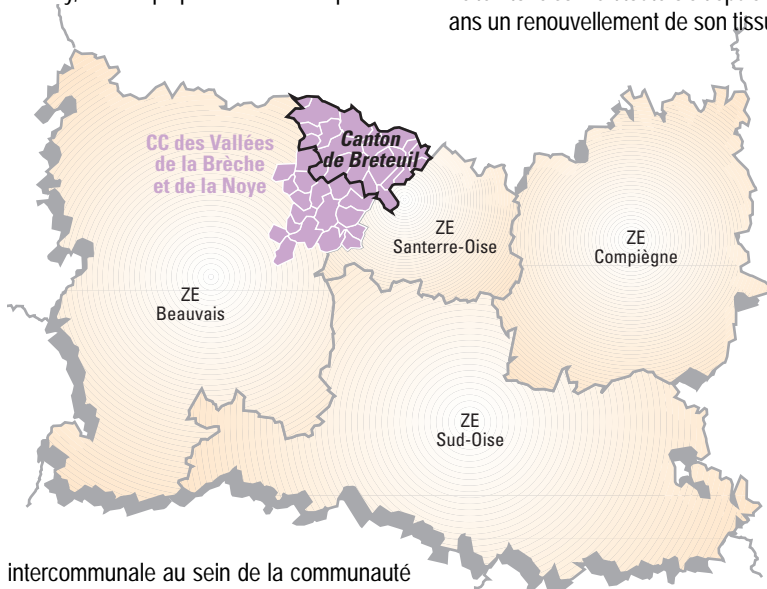


**A**u cœur du Plateau picard, le canton de Breteuil est l'un des territoires les plus ruraux de l'Oise situé entre deux villes importantes de la Picardie, Amiens la capitale régionale et Beauvais, la Préfecture de l'Oise. Composé de 23 communes, il regroupait 10 601 habitants au recensement général de population de 1999. Au sein du canton, Breteuil, une petite ville de 4 131 habitants, bien équipée en commerces et services, structure la vie locale : en 1999, près de la moitié des emplois du canton y étaient localisés. En dehors de Breteuil, ce territoire, dominé par de grandes cultures agricoles, présente un habitat très dispersé. Aux alentours de 60 habitants au km<sup>2</sup>, il est environ deux fois moins dense en population qu'en moyenne dans l'Oise. Excepté Ansauvillers, toutes les communes ont moins de 1 000 habitants.

Le canton de Breteuil participe activement au développement des territoires ruraux situés au nord de l'Oise. Associé au canton de Froissy, il est impliqué dans une coopération



intercommunale au sein de la communauté de communes des Vallées de la Brèche et de la Noye. Avec la communauté de communes de Crèvecœur, il participe au projet de développement mis en place au sein du Syndicat Mixte de l'Oise Picarde. Enfin, il participe, avec les cantons de Saint-Just-en-Chaussée, Maignelay-Montigny, Froissy et Crèvecœur-le-Grand, à la Mission Locale Rurale du Plateau Picard dont l'objectif est d'orienter les jeunes et les adultes en difficulté dans le cadre d'une insertion sociale ou professionnelle.

Entre 1962 et 1999, la population du canton a progressé de 18,7 % soit environ 1 670 habitants. À l'image des territoires ruraux qui l'entourent, jusqu'en 1990, la croissance démographique a été faible. Sur la dernière période intercensitaire, elle a été plus rapide sous l'effet conjugué d'un excédent naturel et migratoire plus élevé, le territoire profitant un peu du desserrement de l'habitat urbain

d'origine beauvaisienne mais aussi francilienne et du sud de l'Oise.

Malgré l'arrivée récente de population, la population a tendance à vieillir plus vite qu'en moyenne dans l'Oise. Le canton de Breteuil enregistre une des proportions de personnes âgées de plus de 60 ans parmi les plus élevées du département. Pour répondre à leurs besoins, une maison de retraite et une résidence pour personnes âgées sont implantées à Breteuil. Par ailleurs, le canton dispose d'un service d'aide à domicile.

En lien avec l'évolution démographique, le nombre de logements a progressé de 11 % entre 1982 et 1999. Parmi les 4 500 logements constituant le parc en 1999, 80 % sont des maisons individuelles et les résidences principales représentent 85 % du parc soit 7,5 points de plus qu'en 1982.

L'activité économique ne s'est pas développée depuis 1975 : en 1999, le canton de Breteuil offre toujours près de 3 000 emplois. Le territoire connaît toutefois depuis vingt-cinq ans un renouvellement de son tissu produc-

tif, se traduisant par une baisse des emplois agricoles et industriels redéployés en direction des activités tertiaires. En revanche, depuis 1982, la population active résidente a progressé de 13 %, favorisant un accroissement des déplacements domicile-travail, notamment vers Beauvais et Clermont ainsi que vers les pôles économiques de Creil et Paris.

En 1999, l'agriculture représentait 8,3 % de l'activité économique. Depuis 1975, ce secteur a perdu la moitié de ses effectifs. Au recensement agricole de 2000, 166 exploitations couvraient environ 14 500 hectares dont 95 % sont des terres labourables reposant majoritairement sur la culture de céréales.

Depuis 1975, près d'un emploi industriel sur cinq a disparu. En 1999, l'industrie représente 30 % de l'activité économique soit un peu plus de 900 emplois dont la moitié est



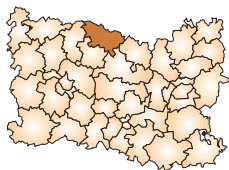
Ets Nexans France, fabrication de fils et câbles

## Canton de Breteuil

Nombre de communes	23
Population en 1999	10 601
Part de la population rurale dans le canton (%)	61,1
Superficie en km <sup>2</sup>	173,3
Densité de population (hab/km <sup>2</sup> )	61,0
Les trois communes les plus peuplées en 1999	
Breteuil	4 131
Ansauvillers	1 049
Esquennoy	881

localisée à Breteuil. Les secteurs les plus représentés sont ceux des industries des équipements du foyer, des composants électriques et électroniques et de la métallurgie, dont les principaux représentants sont respectivement *Airelec industries*, *Nexans France* et *Inoforges*, établissements d'environ 200 salariés. Citons également d'un point de vue rayonnement, la présence à Bonneuilles-Eaux de la célèbre marque de tables de ping pong *Cornilleau*, leader du marché français.

Le secteur tertiaire n'a progressé que de 27 % entre 1975 et 1999 et ne représente que 55 % des emplois contre 66 % en moyenne départementale. Relativement éloigné des centres urbains, le canton a développé des commerces et services visant à satisfaire les besoins de la population locale essentiellement dans la petite ville de Breteuil. Le canton de Breteuil est un territoire affichant une réelle autonomie : en 2005, son niveau d'équipement est supérieur à celui attendu, compte-tenu du nombre d'habitants.



## Canton de Breteuil

### Démographie

#### Population

	1990	1999
Population sans double compte (nombre)	9 923	10 601
Part dans la zone d'emploi du Santerre-Oise (%)	30,5	29,9
Part dans le département de l'Oise (%)	1,4	1,4

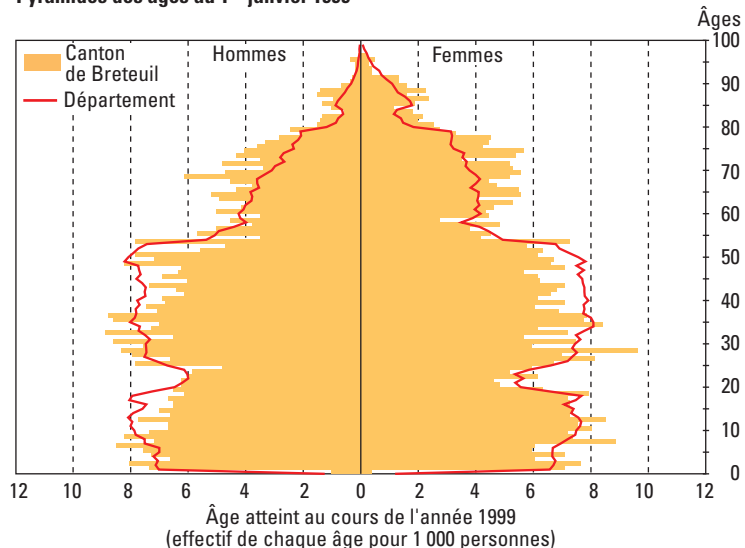
Source : Insee, recensements de la population, dénombrement

#### Évolution de la population et de ses composantes

	1982-1990	1990-1999
Taux de variation annuel moyen (%)	0,45	0,74
dû au solde naturel	0,35	0,43
dû au solde migratoire	0,1	0,31

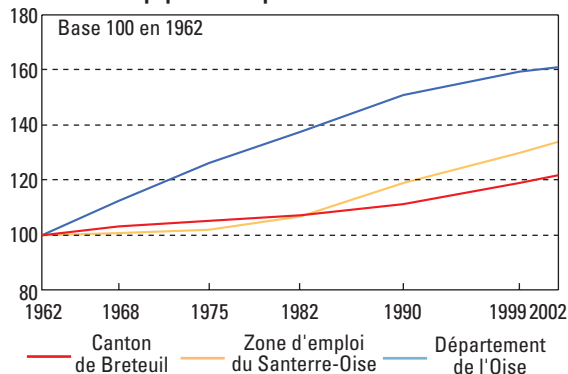
Source : Insee, recensements de la population, dénombrement

#### Pyramides des âges au 1<sup>er</sup> janvier 1999



Source : Insee, recensement de la population 1999

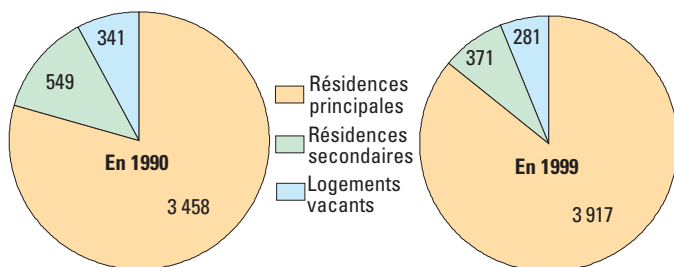
#### Évolution de la population depuis 1962



Sources : Insee, recensements de la population 1962 à 1999, estimations localisées de population 2002

### Conditions de vie

#### Répartition des logements du canton



Source : Insee, recensements de la population 1990 et 1999

#### Logements

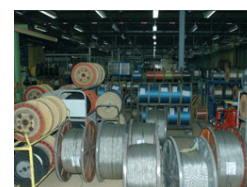
	1990	1999
Nombre de logements	4 348	4 569
Part des résidences principales (%)	79,5	85,7
Part des résidences secondaires (%)	12,6	8,1
Part des logements vacants (%)	7,8	6,2
Nombre moyen de personnes par logement	2,8	2,7
Part des logements sociaux en 2004	12,7	

Sources : Insee, recensements de la population - DRE

#### Population non scolarisée de 15 ans ou plus par sexe et diplôme en 1999 (%)

	Hommes	Femmes	Ensemble	Part en % dans	
				la zone d'emploi du Santerre-Oise	l'Oise
Population non scolarisée (nombre)	3 782	3 845	7 627		
Aucun diplôme	28,8	26,7	27,8	27,7	22,9
CEP	18,0	25,3	21,7	20,2	17,2
BEPC	7,0	11,5	9,2	8,1	8,1
CAP ou BEP	30,2	18,4	24,3	25,4	26,0
Bac ou Brevet professionnel	7,9	8,0	8,0	8,9	11,3
Diplôme de niveau Bac + 2	5,0	6,6	5,8	6,0	7,8
Diplôme de niveau supérieur	3,1	3,5	3,3	3,1	6,6

Source : Insee, recensement de la population 1999, exploitation complémentaire



## Revenu net imposable moyen annuel

	2003
<b>Revenu net imposable moyen annuel par foyer fiscal (euros)</b>	
dans le canton de Breteuil	14 046
dans la zone d'emploi du Santerre-Oise	14 317
dans l'Oise	16 922
<b>Part des foyers fiscaux non imposés (%)</b>	
dans le canton de Breteuil	54,7
dans la zone d'emploi du Santerre-Oise	52,2
dans l'Oise	44,2
<b>Part des bas revenus (%)</b>	<b>13,4</b>

Source : DGI

## Bénéficiaires du revenu minimum d'insertion en 2005

	Canton de Breteuil	Zone d'emploi du Santerre-Oise	Oise	Picardie
Nombre de bénéficiaires	147	405	10 872	30 867
Population totale aidée	348	899	23 419	67 497
Bénéficiaires pour 100 ménages	3,8	3,2	3,9	4,4
Part des				
femmes (%)	59,2	60,2	55,7	57,8
familles monoparentales (%)	27,9	31,1	25,4	26,3
moins de 30 ans (%)	17,7	20,2	24,8	25,1

Source : Caisse d'allocations familiales de Picardie

## Marché du travail

## Demandeurs d'emploi au 31 décembre 2005 (%)

	Hommes	Femmes	Ensemble
<b>DEFM de catégorie 1</b>	<b>282</b>	<b>230</b>	<b>512</b>
Part dans la ZE du Santerre-Oise	34,6	30,7	32,7
Part dans l'Oise	1,7	1,4	1,5
<b>DEFM de catégorie 1 de moins de 25 ans</b>	<b>71</b>	<b>54</b>	<b>125</b>
Part dans la ZE du Santerre-Oise	30,1	29,2	29,7
Part dans l'Oise	1,7	1,4	1,6
<b>Chômeurs de longue durée (+ 1 an)</b>	<b>87</b>	<b>87</b>	<b>174</b>

Source : ANPE

## Salaire net médian annuel en euros en 2004

	Canton de Breteuil	Zone d'emploi du Santerre-Oise	Oise	Picardie
Hommes	16 523	17 287	18 905	17 717
Femmes	14 287	14 375	15 358	14 607
Ensemble	15 750	16 220	17 444	16 515
Cadres et chefs d'entreprises	29 902	29 995	34 531	33 279
Professions intermédiaires	20 376	21 272	21 667	21 104
Employés	13 486	13 972	14 155	13 728
Ouvriers	15 177	15 417	15 782	15 194

Source : Insee, DADS 2004

## Qualifications des demandeurs d'emploi (DEFM de catégorie 1) au 31 décembre 2005

	Nombre	Structure en %			Part en % dans	
		Hommes	Femmes	Ensemble	la zone d'emploi du Santerre-Oise	l'Oise
Manœuvres, ouvriers spécialisés	97	22,0	15,2	18,9	19,4	15,4
Ouvriers qualifiés	72	24,5	1,3	14,1	13,4	10,4
Employés	291	40,4	77,0	56,8	58,0	59,6
Techniciens et agents de maîtrise	31	6,7	5,2	6,1	5,3	6,8
Ingénieurs et cadres	17	5,3	0,9	3,3	2,9	6,4
Non précisé	4	1,1	0,4	0,8	1,0	1,4

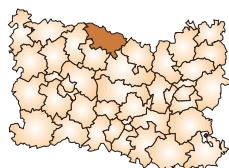
Source : ANPE

## Système productif

Effectifs salariés par grands secteurs, hors agriculture au 1<sup>er</sup> janvier 2005

	Nombre	Part en % dans		
		le canton de Breteuil	la zone d'emploi du Santerre-Oise	l'Oise
Industries agricoles et alimentaires	40	1,7	1,6	2,2
Ind. des biens de consommation	318	13,7	8,2	3,9
Industrie automobile	0	0,0	0,0	1,3
Industries des biens d'équipement	26	1,1	3,3	3,8
Industries des biens intermédiaires	576	24,8	27,4	14,0
Énergie	1	0,0	0,1	0,7
Construction	104	4,5	5,8	6,2
Commerce	338	14,5	12,9	14,4
Transports	20	0,9	1,7	5,4
Activités financières	31	1,3	1,3	2,0
Activités immobilières	5	0,2	0,2	1,2
Services aux entreprises	89	3,8	5,4	9,4
Services aux particuliers	60	2,6	2,4	4,6
Éducation, santé, action sociale	461	19,8	18,3	21,0
Administration	256	11,0	11,3	9,9
Ensemble	2 325	100,0	100,0	100,0

Sources : Insee, Clap



## Canton de Breteuil

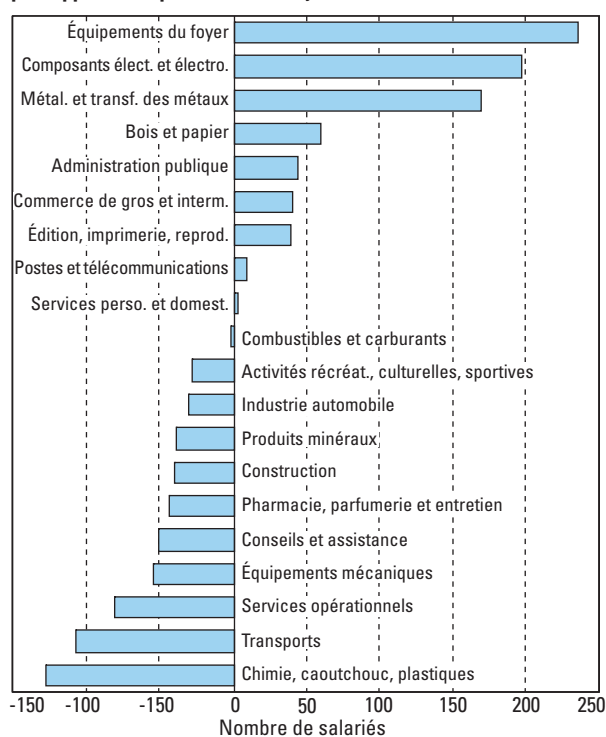
### Les 9 plus grands établissements employeurs du canton au 1<sup>er</sup> janvier 2005 (ou les établissements de plus de 50 salariés)

Établissement	Statut <sup>1</sup>	Commune d'implantation	Activité principale	Tranche d'effectifs
NEXANS FRANCE	nsp	Paillart	Fabrication de fils et câbles isolés	200 à 249
INOFORGES	sp	Breteuil	Forge, estampage, matriçage	100 à 199
AIRELEC INDUSTRIES	nsp	Esquennoy	Fabrication d'appareils électroménagers	100 à 199
COMMUNE DE BRETEUIL	sp	Breteuil	Administration publique générale	50 à 99
ETABLISSEMENTS SYLEMMMA-ANDRIEU	sp	Bonneuil-les-Eaux	Commerce de gros de jouets	50 à 99
CARTONNERIE EMBALLAGE DECOUPE IMPRESSION	nsp	Breteuil	Fabrication de cartonnages	50 à 99
ASSOCIATION SAINT JOSEPH	sp	Le Mesnil-Saint-Firmin	Accueil des enfants en difficulté	50 à 99
ETABLISSEMENTS CORNILLEAU	sp	Bonneuil-les-Eaux	Fabrication de jeux et jouets	50 à 99
COLLEGE NATIONALISE COMPERE MOREL	sp	Breteuil	Enseignement secondaire général	50 à 99

<sup>1</sup>sp : siège productif nsp : non siège productif

Source : Insee, Clap

### Spécificités économiques du canton par rapport au département au 1<sup>er</sup> janvier 2005



Source : Insee, Clap

Note de lecture : il s'agit de la sous-représentation ou de la surreprésentation en nombre de salariés de chaque secteur par rapport à l'effectif théorique obtenu avec une structure d'activités identique à celle du département - activités hors agriculture.

### Démographie des établissements des secteurs marchands non agricoles

	Nombre de créations d'établissements		
	Pures	Reprises	Réactivations
Industrie	5	2	1
<i>dont : Industries agricoles et alimentaires</i>	0	1	1
<i>Ind. des équipements mécaniques</i>	1	1	0
Construction	4	0	0
Tertiaire	19	6	1
<i>dont : Commerce</i>	7	2	0
<i>Transport</i>	2	0	0
<i>Services aux entreprises</i>	0	0	0
<i>Services aux particuliers</i>	5	4	0
<i>Éducation, santé, action sociale</i>	0	0	0
Ensemble	28	8	2

	Nombre d'établissements			
	0 à 9 salariés	10 à 49 salariés	50 à 249 salariés	250 salariés et plus
Industrie	36	8	5	0
<i>dont : Industries agricoles et alimentaires</i>	9	2	0	0
<i>Métal. et transformation métaux</i>	6	2	1	0
Construction	52	3	0	0
Tertiaire	214	8	2	0
<i>dont : Commerce</i>	85	4	1	0
<i>Transport</i>	3	1	0	0
<i>Services aux entreprises</i>	31	1	0	0
<i>Services aux particuliers</i>	54	1	0	0
<i>Éducation, santé, action sociale</i>	35	1	1	0
Ensemble	302	19	7	0

Source : Insee, Sirène REE