



RD 1032 Ouverture de la liaison Ribécourt-Noyon



Contact Presse

Direction de la Communication

Conseil départemental de l'Oise

☎ 06 85 47 08 79

Suivez-nous sur :

oise.fr





La liaison routière Ribécourt-Noyon constitue aujourd'hui le chaînon manquant du plan de désenclavement du Nord-Est du département, en reliant deux tronçons déjà modernisés : la liaison Compiègne-Ribécourt et la déviation Sud de Noyon.

Aujourd'hui, grâce au travail des services départementaux et à un budget conséquent de 100M€, financé au deux tiers par le Conseil départemental, ce grand projet, qui doit faciliter le quotidien des Oisiens et améliorer leur cadre de vie, est ouvert à la circulation depuis lundi 22 mai 2017, dans un sens, et mercredi 24 mai 2017, dans les deux sens.



« Par cet investissement, le Conseil départemental répond à plusieurs priorités et améliore la vie quotidienne des Oisiens. Cette liaison offre ainsi des conditions propices au développement économique, tout en renforçant la sécurité et le confort des usagers et en réduisant les nuisances subies par les riverains.

Je suis particulièrement heureux, avec cette nouvelle voie rapide, que le Département ait contribué à faciliter les transports quotidiens de milliers de personnes qui peuvent désormais relier Compiègne à Noyon, en moins de 30 minutes, sans embouteillage. »

Édouard COURTIAL
Ancien ministre
Député de l'Oise
Président du Conseil départemental

► CONTEXTE

La nouvelle liaison routière reliant Ribécourt à Noyon entre dans le cadre de la modernisation d'itinéraires d'intérêt régional pour promouvoir un développement territorial équilibré et durable. **Elle participe au désenclavement du Pays Noyonnais.**

La RD 1032 est une route classée en 1^{ère} catégorie sur le réseau départemental et supporte un trafic de l'ordre de **19 000 véhicules par jour**, dont 10% de poids lourds, dans les deux sens de circulation.

Dans la logique d'itinéraire, elle assure la jonction entre deux tronçons modernisés antérieurement : la **liaison Compiègne-Ribécourt** d'une part, et la **déviationsud de Noyon** d'autre part.

Contact Presse

Direction de la Communication

Conseil départemental de l'Oise

☎ 06 85 47 08 79

Suivez-nous sur :

oise.fr



► OBJECTIFS

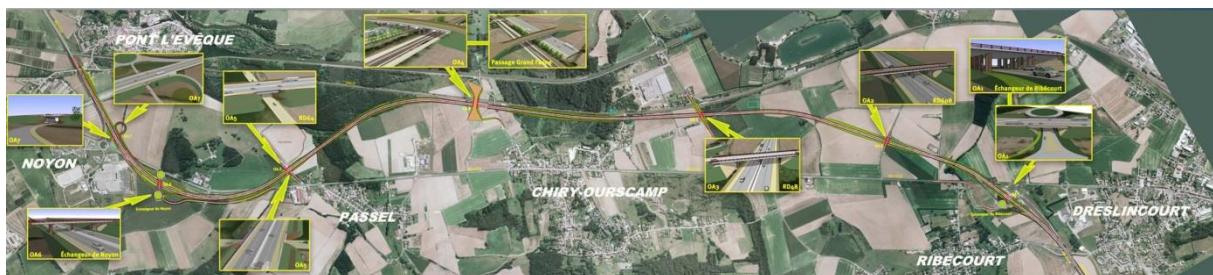
Les principaux objectifs de la liaison routière sont les suivants :

- Fluidifier la circulation entre les grands pôles économiques et urbains de la région : Compiègne, Noyon, Chauny, Tergnier, Saint Quentin ;
- Relier les grands axes autoroutiers (A1, A26, A29) ;
- Prolonger l'aménagement de la RD 1032 déjà en 2x2 voies entre Compiègne et Ribécourt-Dreslincourt ;
- Sécuriser les traversées de Passel et Chiry-Ourscamp ;
- Supprimer le trafic de transit sur la RD 1032 actuelle.

À chaque extrémité, les échangeurs de Ribécourt-Dreslincourt d'une part et de Noyon d'autre part constituent des éléments essentiels de l'opération routière engagée. **Ils s'inscrivent dans la cohérence globale de l'infrastructure et participent à l'amélioration du confort, de la sécurité et de la fluidité des déplacements.**

Pour les usagers qui empruntent l'itinéraire deux fois par jour, le gain de temps de transport est estimé de 12 à 16 minutes par jour.

► LE TRACÉ



L'infrastructure est une voie nouvelle à 2x2 voies sur 8 km avec deux échangeurs, l'un à Ribécourt, l'autre à Noyon. Elle comporte un passage faune passant au-dessus de la voie nouvelle mais aussi de la voie ferrée Noyon/Compiègne/Paris.

L'option retenue s'embranche au Sud de l'actuel giratoire de Ribécourt, à hauteur duquel un échangeur a été créé. Le tracé s'incurve à l'Est pour franchir successivement les RD 608 et 48, avant de longer la voie ferroviaire jusqu'à l'approche de la zone d'activités de Passel. Il s'oriente ensuite vers le Nord-

Contact Presse

Direction de la Communication

Conseil départemental de l'Oise

☎ 06 85 47 08 79

Suivez-nous sur :

oise.fr





Ouest, franchissant la RD 64 et contournant le Mont Renaud, jusqu'à son point de raccordement sur la déviation de Noyon.

Un ensemble d'échangeurs assure la desserte de la zone d'activités commerciales de Noyon, l'accès à la ferme du Mont Renaud, ainsi que les différents mouvements circulatoires péri-urbains.

► LES CARACTERISTIQUES TECHNIQUES

L'infrastructure routière, de type 2 x 2 voies, se développe sur 8,2 kms entre Ribécourt et Noyon.

Pour permettre le franchissement des principales liaisons existantes dont le maintien doit être assuré, 7 ouvrages d'art ont été construits, dont un s'inscrivant dans un couloir écologique pour préserver les déplacements de la faune, et qui assure dans le même temps le désenclavement de parcelles agricoles et forestières.

► FINANCEMENT

Financement : Département - Région

Le coût total de l'opération de la liaison RD1032 entre Ribécourt et Noyon est de **100 M€ TTC soit 83,3 M€ HT**.

La Région a participé à cette opération suivant trois financements : Contrat de Plan État-Région-CPER 2000/2006 (50% État et 50% Département), Convention 2001 (75% Région et 25% Département) et Contrat de Développement Région-Département-CDRD 2008/2013 (50% Région et 50% Département – dépenses jusqu'au 31/08/15).

Répartitions :

	État	Région	Département
CPER 2000/2006	2 294 383.00	0	2 294 383.00
Convention 2001		15 244 901.00	5 107 043.00
CDRD 2008/2013		12 566 895.00	12 566 895.00
Financement départemental			33 000 000.00
Total	2 294 383.00	27 811 796.00	52 968 321.00

Contact Presse

Direction de la Communication

Conseil départemental de l'Oise

☎ 06 85 47 08 79

Suivez-nous sur :

oise.fr





Contact Presse

Direction de la Communication

Conseil départemental de l'Oise

☎ 06 85 47 08 79

Suivez-nous sur :

oise.fr

