

Nadège LEFEBVRE

*Présidente du Conseil départemental de l'Oise,
&*

Jérôme BASCHER

*Sénateur,
Président du Syndicat Mixte Oise Très Haut Débit,*

**organisent une visite de chantier d'installation
de pylône de téléphonie mobile
en présence de**

Charles LOCQUET

*Conseiller départemental délégué chargé de la vie de l'entreprise, de l'innovation et du numérique
Membre du bureau du Syndicat Mixte Oise Très Haut Débit,*

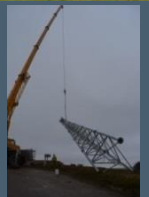
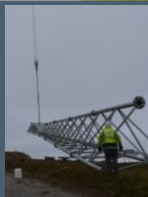
Eric TRIBOUT
Maire de Catheux

Yvette PARMENTIER
Maire de Croissy-sur-Celle

Didier CORNET
Maire de Fontaine-Bonneleau

le mercredi 6 décembre à 15h00

à proximité de l'intersection des routes départementales 106 et 569 à Fontaine-Bonneleau



Pylône de FONTAINE BONNELEAU

Carte routière de Fontaine-Bonneleau

Plan Satellite Recherchez un lieu

The map displays the town of Fontaine-Bonneleau and its surroundings. A blue star is placed on a road near the center of the town. Major roads are labeled with yellow shields (D124, D38, D97, D65, D106, D11, D553, D569, D541, D11, D65) and orange shields (A16). The A16 highway is labeled 'L'Européenne'. Other nearby locations include Lavacquerie, Choqueuse-les-Bénards, Catheux, Le Saulchoy, Doméliers, Cormeilles, Blancfossé, Bonneuil-les-Fléchy, and Vill. The map interface includes a search bar, map controls (Plan, Satellite, zoom in/out, full screen), and a 'Masquer les hôtels' button. The Google logo is visible in the bottom left corner.

Google

Données cartographiques ©2017 Google Conditions d'utilisation Signaler une erreur cartographique

Masquer les hôtels

Voilà la carte routière de Fontaine-Bonneleau en plein écran